

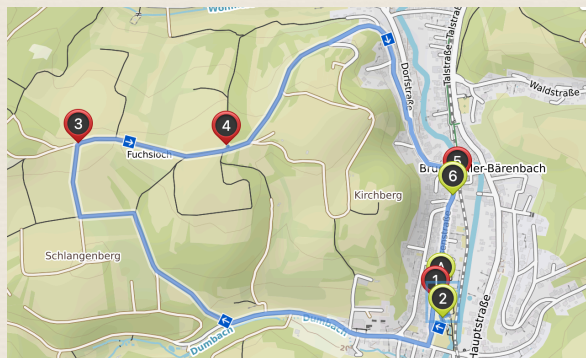


Info: www.wanderkompass.de

Der Pilger Rundweg
kreuzt den
Pfälzer Jakobsweg
-Südroute-
an der
Otto-Muck-Straße
in Bruchweiler-Bärenbach



BUEN CAMINO



Pilgerweg 4,5 km lang

Der Rundweg
bewegt sich durch den
Freizeitpark hinauf
übers Dorf zum
Napoleon Felsenblick,
wieder ins Tal zur Dorfmitte
vorbei an der Kirche und dem
Gefallenen Denkmal

GEMEINDE
Bruchweiler - Bärenbach

PILGER RUNDWEG



„Ich bin dann mal weg“, sich aus
dem Alltäglichen hinaus in das
Ungewöhnliche zu begeben.



Barrierefrei



EINE EINLADUNG MIT SICH SELBST

Für nicht Wenige ist dies auch ein Entfernen aus dem Gewohnten, ein Weg, sich selber kennenzulernen. Den Alltag hinter sich zu lassen und sich auf die wesentlichen Dinge im Leben zu konzentrieren. Erfahrungen sammeln, Menschen treffen, Gespräche zu führen oder mal innehalten.



Impressionen



Napoleon Felsen



Info: Barrierefreier WC im Wasgau Markt gegenüber Freizeitpark

START FREIZEITANLAGE SPIEBWIESEN

Wir starten von dem Parkplatz aus im Freizeitpark. Hier beginnt der Pilgerweg und wir schlendern durch den Park Richtung Gartenstraße zum Sportgelände/Schule hin. Zu erwähnen ist, dass hier der Pfälzer Jakobsweg Südroute vorbeiführt. Auf dem Weg weiter steht rechts das Flurkreuz im Matzental. Schmerz und Leid, ebenso wie Dank für eine glückliche Rettung verbinden sich mit diesem Mal.



Freizeitpark Spießwiesen



Kreuz im Matzental

NAPOLEON FELSENBLICK:

Dem Weg folgend gehen wir den etwas steilen asphaltierten Weg hinauf. (Rollstuhlfahrer benötigen hier Unterstützung elektrisch oder manuell). Oben angekommen erwartet uns auf 260 Höhenmeter der Napoleon Felsenblick. Bei einem fantastischen Ausblick auf den Napoleon Felsen oder in das umliegende Tal kann man die Seele baumeln lassen. Weiter geht es zum Kreuz am Schlawweg, es erinnert an den Ersten Weltkrieg.



Napoleon Felsenblick



Kreuz am Schlawweg

KIRCHE HL.KREUZ & KRIEGSGEFALLENEN DENKMAL

Den Schlawweg (Bergstraße) hinab geht's zur Dorfmitte wo die Kirche Heilig Kreuz steht. Gegenüber steht im Ruhepark das Kriegsgefallenen Denkmal. Die letzte Etappe geht durch die Wiesenstraße zur Freizeitanlage. Hier kann man sich noch etwas verweilen. Für den kleinen Hunger ist nebenan ein kleines Freiluftcafe das sich ebenfalls als Ausklang gut anbietet.



Kirche Heilig Kreuz



Gefallenen Denkmal