

Barrierefrei/Schöne Aussicht



Schöne Aussicht


Foto: Christoph Riemeyer

Kontakt

Barrierefrei/Schöne Aussicht

Schulstraße 29

66994 Dahn

 (0049) 6391 9196222

tourist.info@dahner-felsenland.de

<http://www.dahner-felsenland.de>

Mehr erfahren

Zum Wohl.
Die Pfalz. 

Quelle
Pfalz Touristik e.V.

Martin-Luther-Straße 69
67433 Neustadt an der Weinstraße

Telefon 06321 39 16 0

Fax 06321 39 16 19

info@pfalz-touristik.de

<http://www.pfalz.de>

Der barrierefreie Aussichtspunkt "Schöne Aussicht" befindet sich am Eyberg in Dahn. Herrlicher Panoramablick auf das Biosphärenreservat Pfälzerwald/Nordvogesen.

Behindertenparkplatz ca. 200 m entfernt.

Der barrierefreie Aussichtspunkt "Schöne Aussicht" hat einen Behindertenparkplatz in einer Entfernung von ca. 200 m vom Aussichtspunkt.

Ein wassergebundener Waldweg führt vom Parkplatz zum Aussichtspunkt. Dieser Waldweg ist mit dem

Rollstuhl gut befahrbar.

Picknickplatz vorhanden - herrliche Aussicht auf den Naturpark Pfälzerwald/Nordvogesen.

Öffnungszeiten

Der barrierefrei Aussichtspunkt "Schöne Aussicht" ist jederzeit zugänglich.

Wegpunkt zum Mitnehmen für iPhone und Android



QR-Code scannen und diesen Wegpunkt offline speichern, mit Freunden teilen und mehr ...

Webseite

<https://out.ac/HfGo4>

Barrierefrei/Schöne Aussicht



Schöne Aussicht

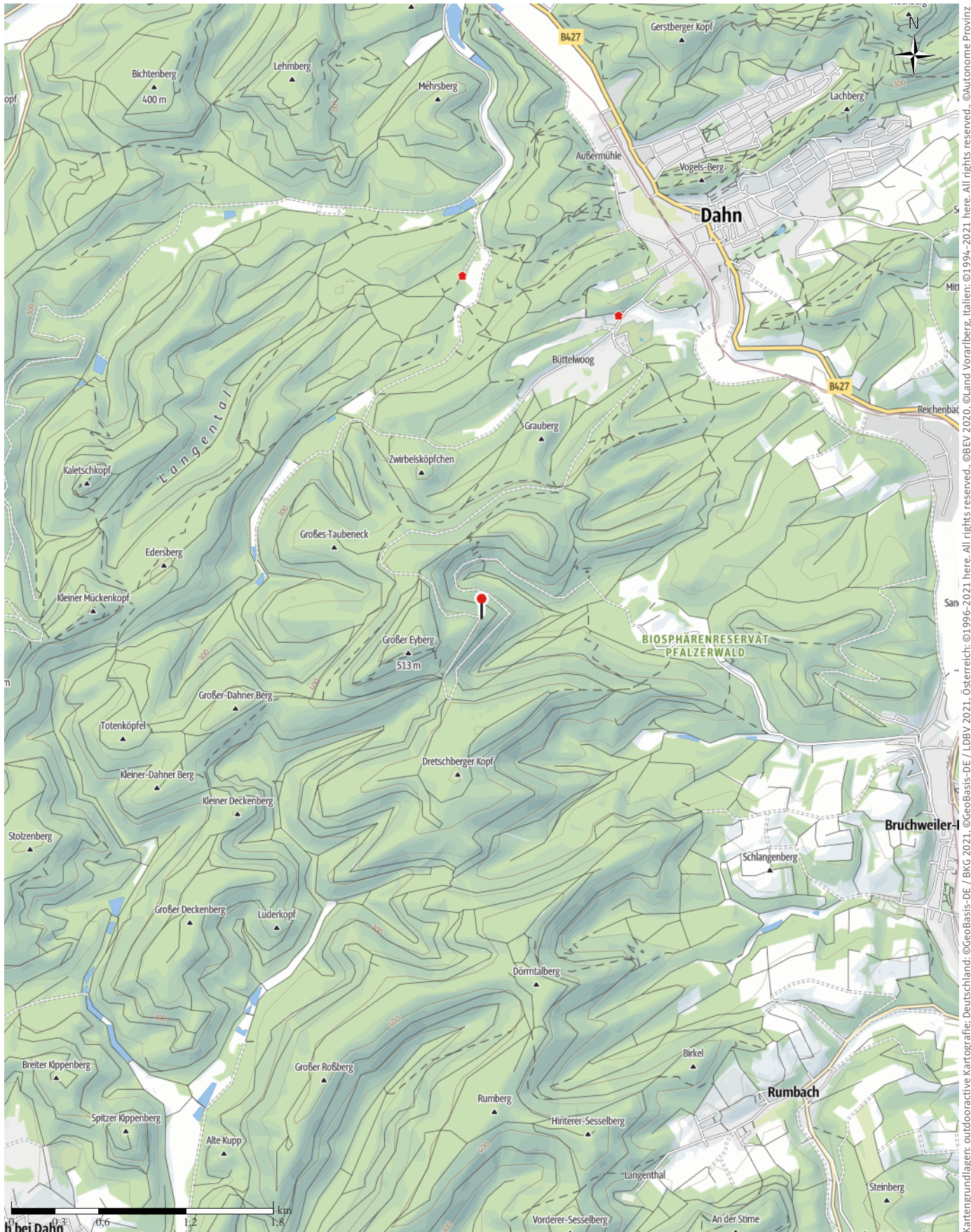
Foto: Christoph Riemeyer



Schöne Aussicht am Eyberg

Foto: Christoph Riemeyer

Barrierefrei/Schöne Aussicht



Kartengrundlagen: outdooractive Kartografie; Deutschland: ©GeoBasis-DE / BKG 2021, ©GeoBasis-DE / LDBV 2021, Österreich: ©1996-2021 here, All rights reserved. ©BBEV 2020, ©Land Vorarlberg, Italien: ©1994-2021 here, All rights reserved. ©Autonome Provinz Bozen – Südtirol – Abteilung Natur, Landschaft und Raumentwicklung, ©Cartago S.R.L. Kartengrundlagen: outdooractive Kartografie; ©OpenStreetMap (www.openstreetmap.org)